

ENSEMBLE
Nous sommes plus forts !



2ÈME TOUR DES ELECTIONS PROFESSIONNELLES 2023 - 2027

Du 8 au 15 mars 2023

**Second tour de scrutin des suppléants du
collège non-cadres**

Avec **34,25%** des suffrages au premier tour, **la CFE-CGC est la
1ère Organisation Syndicale d'Allianz France**

Avec une augmentation de **+ 22,4%**, la plus forte enregistrée,
tous syndicats confondus, vous avez plébiscité le travail que
nous avons accompli pour vous.

**Alors, quel que soit votre métier, gestion,
souscription, vente, indemnisation, technique,
assistance... nous sollicitons vos votes.**

**A l'occasion de cette nouvelle mandature,
construisons ensemble**

**un vrai dialogue social au service de la défense
de vos emplois, de vos rémunérations et de vos
conditions de travail.**

Vos collègues candidat(e)s aux postes d'élus suppléant(e)s du CSE



**Sonia
Delaunois**
LYON



**David
Ortega**
STRASBOURG



**Nadège
Mathieu**
ILE DE FRANCE



**Jean-
François
Maillard**
MARSEILLE



**Marion
Joyaut de
Couesnongle**
RENNES



**Béatrice
Simon**
TOURS



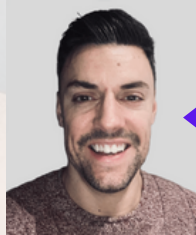
**Chislaine
Petit**
RENNES



**Vincent
Cuyon**
BORDEAUX



**Maryse
Cerber**
ILE DE FRANCE



**Jonathan
Chauviray**
BORDEAUX



**Muriel
Ramon**
NANTES



THIERRY LEBLANC CATHERINE DJELAOU

Vos élus titulaires non-cadres du CSE vous disent pourquoi voter CFE-CGC

- pour un **réel partage de la valeur** : augmentation de salaire pour tous en rapport avec les résultats de l'entreprise et l'environnement économique.
- pour des **œuvres sociales équitables**, que l'on soit commercial, célibataire, administratif, sans enfant, couple Allianz,...
- pour une **meilleure répartition de la charge de travail** dans les services, en respectant les attentes de chacun et le client final,
- pour une **employabilité des salariés** au travers de formations plus ciblées pour préparer les salariés aux métiers de demain et éviter de nouvelles externalisations.

Vos collègues candidat(e)s non-cadres aux postes de Représentant(e) de Proximité



CAROLINE JANIC
LYON



MATTHIEU CABANES
MARSEILLE



JEAN-MARC BELOT
LYON



CATHERINE VILLENA
TOULOUSE



ANNE-SYLVIE CAMPFORT
TOURS



GAETAN DE LA MOTTE
DE BROONS
TOURS



CAROLINE COSTE
ILE DE FRANCE



NATHALIE PIERRON
ILE DE FRANCE



BRUNO VEISSID
TOURS



MARIE-CHRISTINE SCHALLER
LYON



LAURENT GRENETIER
ILE DE FRANCE



AICHA HAMRA
ILE DE FRANCE



ELENA PIAGGI
ILE DE FRANCE



VERONIQUE BOUAZIS
STRASBOURG



IBRAHIM DAUDI
ILE DE FRANCE



FREDERIC NOBLESSE
STRASBOURG

1^{ère} organisation syndicale avec
57 représentants de proximité sur 155, nous
serons encore plus proches de vous dans chaque
bassin d'emploi en métropole et en outre-mer.

ENSEMBLE
Nous sommes plus forts !

du 8 au 15 mars 2023

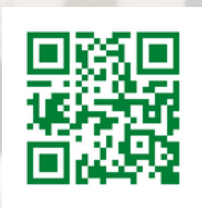
Votez et faites voter pour les femmes et les hommes de la CFE-CGC !

Quelques exemples de nos réussites :

- En 4 ans, ce sont + de **225 réunions de négociation** auxquelles nous avons participé et **372 défenses individuelles** réalisées.
- Nous avons mené seuls la bataille et obtenu gain de cause, contre l'avis de l'entreprise, pour le versement de **l'indemnité de repas** lors du confinement, et le **maintien des tickets resto...**
- Nous **avons refusé** la signature de certains accords dont :
 - la **reprise de commissions des commerciaux AEC,**
 - la **Négociation Annuelle sur les salaires 2023**
- Nous continuons de demander (*seuls !*) le **paiement d'une indemnité d'occupation** pour l'usage de mètres carrés personnels à usage professionnel (*télétravail*) à l'heure où le prix de l'énergie est au plus haut.

Plus que des mots, regardez nos vidéos

Cliquez sur le QR code ou flashez le



LE POUVOIR D'ACHAT



LES OEUVRES SOCIALES



UNE ÉQUIPE ENGAGÉE