

1^{er} tour
du 06 au 13 février
2019

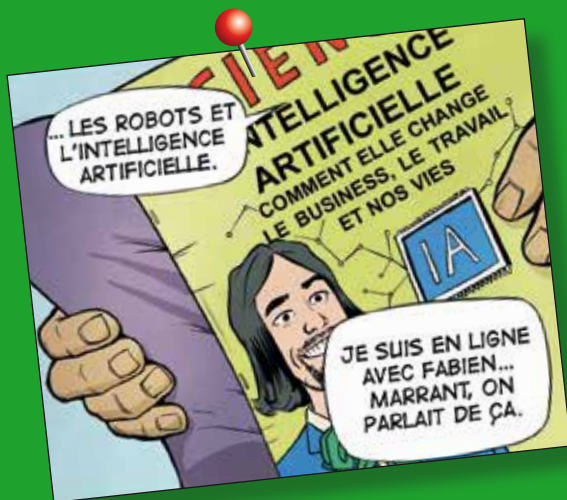
Chapitre 4

ALLIANZ

élections
professionnelles
votez



L'INTELLIGENCE ARTIFICIELLE



Fédération Assurance CFE CGC



QU'EST-CE QUE TU LIS ?

UN DOSSIER SUR LA
RÉVOLUTION DIGITALE...



... LES ROBOTS ET
L'INTELLIGENCE
ARTIFICIELLE.

SCIENCE
INTELLIGENCE
ARTIFICIELLE
COMMENT ELLE CHANGE
LE BUSINESS, LE TRAVAIL
ET NOS VIES

IA

JE SUIS EN LIGNE
AVEC FABIEN...
MARRANT, ON
PARLAIT DE ÇA.



C'EST QUOI
LA DIFFÉRENCE ?...

DISONS QUE LES
ROBOTS SONT DES
PROGRAMMES CAPABLES
D'EXÉCUTER DES TÂCHES
RÉPÉTITIVES...



... QUAND ON PARLE
D'INTELLIGENCE ARTIFICIELLE,
ON PARLE DE PROGRAMMES
CAPABLES D'ANALYSER
LES DEMANDES ET DE FAIRE
UNE RÉPONSE ADAPTÉE...

... D'APPRENDRE,
EN QUELQUE SORTE.

ON DIT PARTOUT QUE C'EST CENSÉ REMPLACER CERTAINES FONCTIONS, COMME LES PLATEFORMES DE RELATIONS CLIENTS.

C'EST CE QU'ON DIT,

MAIS JE CROYAIS QUE LA QUALITÉ DE SERVICE ÉTAIT AU COEUR DE NOS PRÉOCCUPATIONS ?...

MAIS ELLE L'EST, NON ?

ÇA VA DONNER QUOI, LA RELATION AVEC UNE MACHINE, EN TERMES DE QUALITÉ PERÇUE ?...

TU CROIS QUE LE SERVICE CLIENT VA ÊTRE AUSSI PERFORMANT ?

ON FAIT DE L'"ASSURANCE"... OÙ EST L'HUMAIN, LÀ-DEDANS ?

À SUIVRE



JEAN-MARC VALLAIS
représentant Syndical CHSCT
des inspecteurs
« non commissionnés »
CFE-CGC

« L'intelligence artificielle peut être un sujet d'inquiétude, parce que ses applications ne sont pas encore clairement définies, et parce qu'il est difficile d'en mesurer les impacts. Qu'il s'agisse des IA ou des robots, les entreprises exploreront de plus en plus ce domaine dans les années à venir. »



SANDRINE CHAVANETTE
représentante de section
syndicale unité service client.
CFE-CGC

« La CFE-CGC travaille depuis longtemps à comprendre les nouveaux enjeux des IA et de la robotisation, et organise depuis mars 2017 un cycle de conférences sur le sujet. Ces technologies seront un élément majeur de la transformation de l'entreprise. Mais ce futur donne matière à réflexion quant à la répartition des tâches entre la machine et l'humain. »

ALLIANZ

élections
professionnelles
votez

1^{er} tour
du 06 au 13 février
2019



Notre site : <https://cfecgc-allianz.fr>
Notre messagerie : ensemble@cfecgc-allianz.fr

JE PEUX COMPTER SUR LA CFE-CGC